

Sant Galle isch mis Heimatland

Freudig, nicht zu schnell

Walter Schmid, geb. 1906



1. Sant Gal - le isch mis Hei - mat - land. Bont
2. Im Tog - ge - borg, am Zö - ri - see, im
3. D Sant Gal - ler ghöö - red zo de Schwiz, wie
4. Im Wap - pe lüüch - tet d Ei - nig - keit, ond



gschäg - get isch sis Chleid, wie ds nie - ne fendscht of
 O - ber - land, am Rhii, im Försch - te - land ond
 d Ap - pe - zel - ler au, send stolz of er - ni
 das sei ü - se Stern! No dee, wo au sim



de - re Welt so losch - tig zä - me - gnäit. Drom kennts en
 i de Stadt, gär a - les, groß ond chlii, öb arm, öb
 Berg ond Flöb ond er - ni See - ä blau, stönd treu - i
 Nöchschte helft, het si - ni Hei - mat gern: Ond so schlüüßt



je - de a sim Gwand, _____ jo, ü - sers
 riich, en je - de Stand _____ het Freud a
 Wacht ganz doß am Rand _____ vo ü - sem
 zä - me üs ei Band! _____ Bhüet Gott, bhüet



lieb Sant Gal - ler - land; drom kennts en je - de a sim
 sim Sant Gal - ler - land; öb arm, öb riich, en je - de
 frei - e Schwi - zer - land; stönd treu - i Wacht ganz doß am
 Gott s Sant Gal - ler - land; ond so schlüüßt zä - me üs ei



Gwand, _____ jo, ü - sers lieb Sant Gal - ler - land.
 Stand _____ het Freud a sim Sant Gal - ler - land.
 Rand _____ vo ü - sem frei - e Schwi - zer - land.
 Band! _____ Bhüet Gott, bhüet Gott s Sant Gal - ler - land!

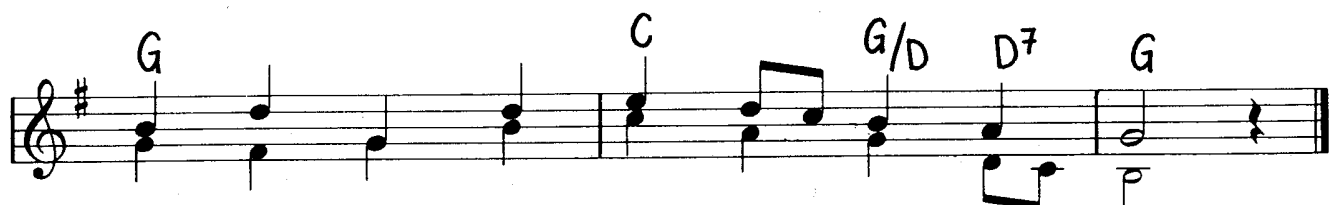
Refrain (ad libitum)



1.-4. La la la la la (la) la la la la



la la la la la la la la la la la la la (la)



la la la jo s lieb Sant Gal - ler - land.
 a sim Sant Gal - ler - land.
 vom frei - e Schwi - zer - land.
 Bhüet Gott s Sant Gal - ler - land!